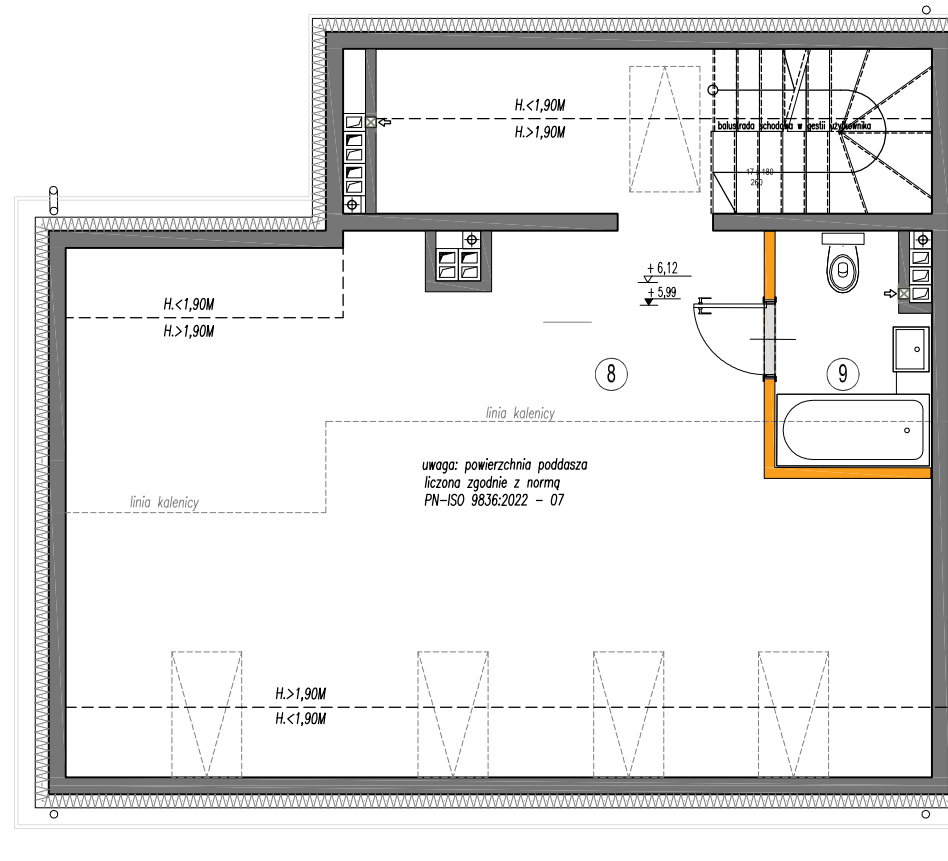
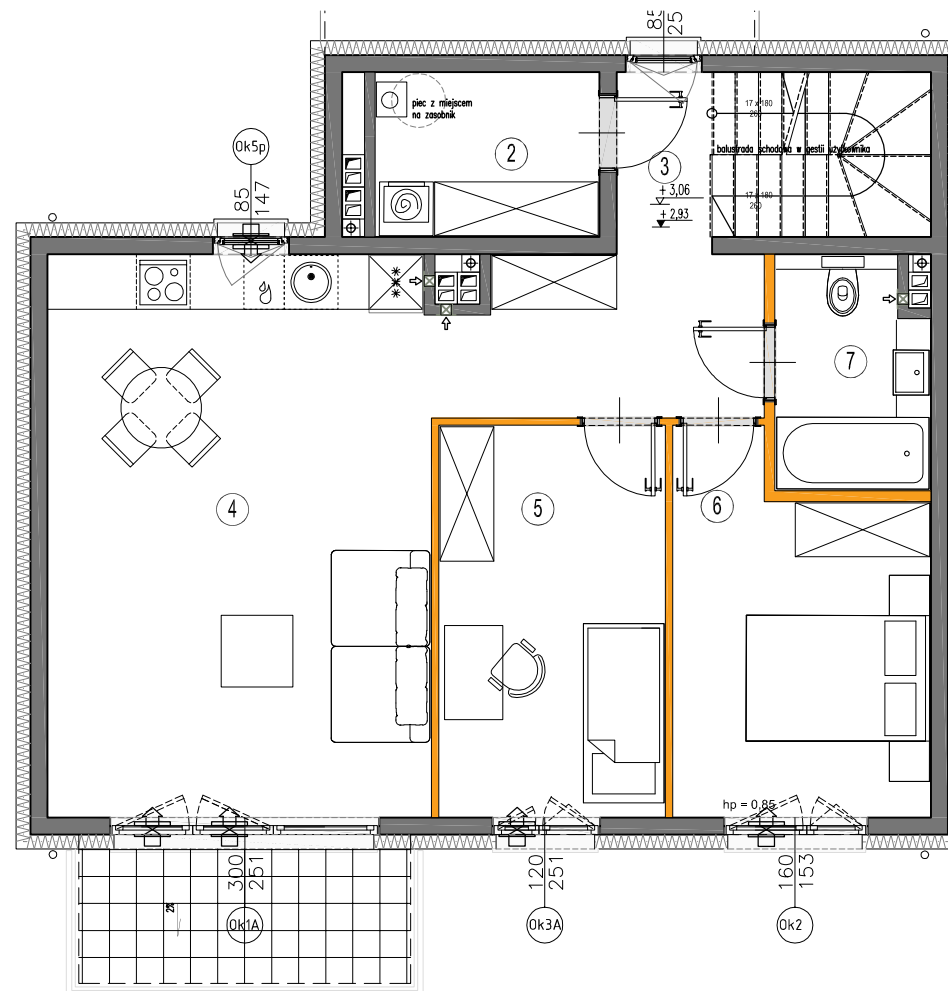
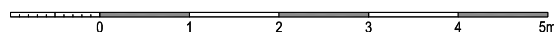
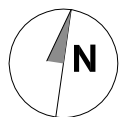


RZUT PARTERU

RZUT PIĘTRA +1



RZUT PODDASZA



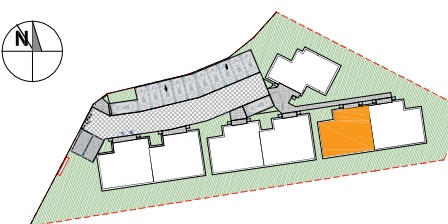
**KARTA KATALOGOWA JEST ZAŁĄCZNIKIEM DO UMOWY.**

Powierzchnia liczona wg normy PN-ISO 9836:2022 - 07 w stanie wykończonym.  
Suma powierzchni wszystkich pomieszczeń = powierzchnia użytkowa lokalu.  
Wymiary podane są w stanie surowym. Wymiary i powierzchnie mogą ulec nieznaczny zmianom.  
Instalacje oraz urządzenia elektryczne, sanitarne i drzwi wewnętrzne nie stanowią wyposażenia lokalu. Przedstawiono przykładowe rozmieszczenie urządzeń sanitarnych i kuchennych. Podłoga pod posadzką wykonaną ze szlichty. Na warstwy wykończeniowe przewidziano 2cm. Zabrania się ingerencji w elementy nośne budynku oraz szachty instalacyjne. Powierzchnia ogródków lokatorskich może ulec nieznaczny zmianom. Finalna wielkość zostanie podana po ostatecznych obmiarach.

Projekt 6 budynków mieszkalnych jednorodzinnych dwukondygnacyjnych w zabudowie bliźniaczej i 1 budynku mieszkalnego jednorodzinnego dwukondygnacyjnego wolno stojącego na dz. ew. Nr 7/26 i 121 z obr. 0005 przy ul. Włosa w Radzyminie.



PLAN SYTUACYJNY



**MIESZKANIE**

zespół budynków  
**E. 02**  
nr lokalu

LICZBA POKOI	POWIERZCHNIA UŻYTKOWA	WYSOKOŚĆ (w stanie deweloperskim)
<b>4</b>	<b>117,73 m<sup>2</sup></b>	<b>2,70</b>

**WYKAZ POWIERZCHNI POMIESZCZEŃ**

. BALKON	5,55 m <sup>2</sup>
P . MIEJSCE PARKINGOWE	12,50 m <sup>2</sup>
<b>PARTER</b>	
1 . PRZEDSIONEK	1,87 m <sup>2</sup>
<b>PIĘTRO 1</b>	
2 . POM. GOSPODARCZE	4,47 m <sup>2</sup>
3 . PRZEDPOKÓJ	7,54 m <sup>2</sup>
4 . SALON + AN KUCHENNY	27,33 m <sup>2</sup>
5 . SYPIALNIA	10,86 m <sup>2</sup>
6 . SYPIALNIA	10,80 m <sup>2</sup>
7 . ŁAZIENKA	4,19 m <sup>2</sup>
<b>PIĘTRO +2</b>	
8 . PODDASZE	46,55 m <sup>2</sup>
9 . ŁAZIENKA	4,12 m <sup>2</sup>

LOKAL NR E.2 SKŁADA SIĘ Z TRZECH IZB, PRZEDPOKOJU, PRZEDSIONKA, ŁAZIENKI, POM. GOSPODARCZEGO I PODDASZA UŻ.

**COMFORT HOME DEVELOPMENT POŁAWSKI I KALINOWSKI SP. J.**

Ul. Głębocka 5 lok. 45; 03-287 Warszawa  
NIP: 5242909975 REGON: 387580670



A3Creative Design W. Banaś S. Kuglasz Sp. J.  
03-114 Warszawa, ul. Krokwi 28/14  
tel.: +48 503 022 960 e-mail: info@a3cd.pl